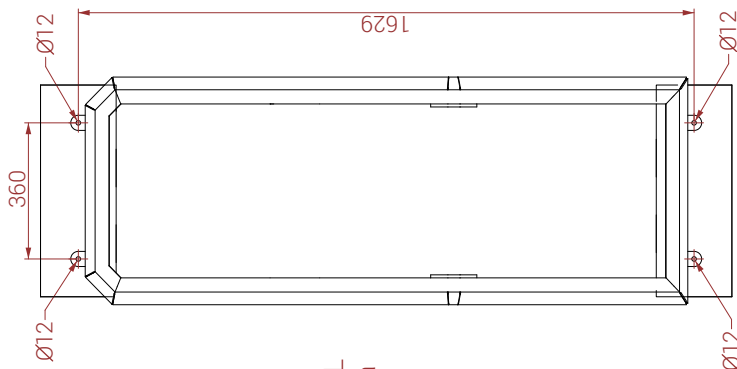


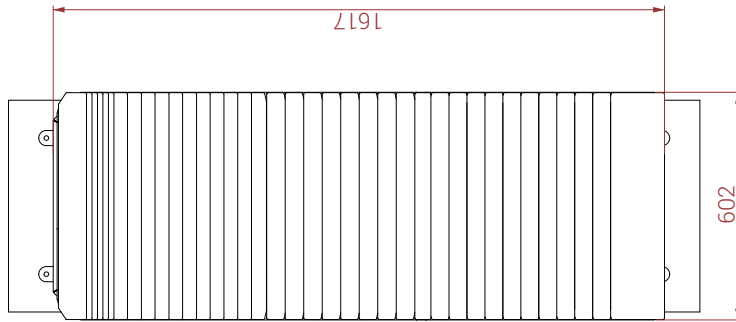
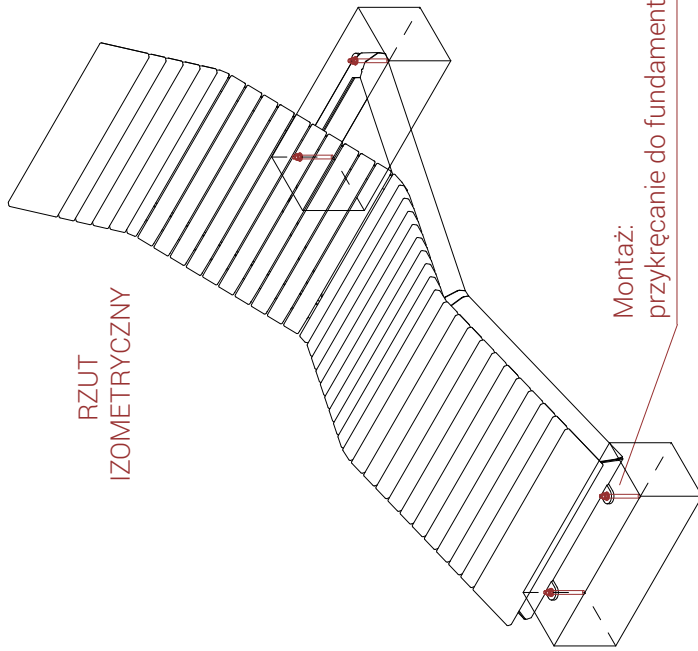
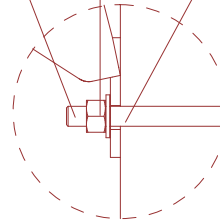
## Leżak parkowy pojedynczy - przy amfiteatrze

na rys. zagospodarowania terenu A-1 oznaczenie Ł1

ROZSTAW OTWORÓW  
MONTAŻOWYCH

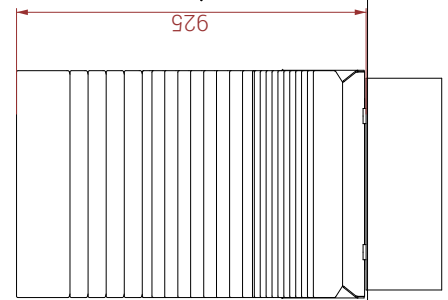
Warianty stali:  
 - Stal konstrukcyjna (S235JR, DC01)  
 ocynkowana  
 i malowana proszkowo wg palety RAL  
 - Stal nierdzewna (1.4301) szlifowana

WIDOK Z GÓRY

RZUT  
IZOMETRYCZNYMontaż:  
przykręcanie do fundamentu4 x Nakrętka M10  
DIN15874 x Podkładka  
M10 DIN 1254 x Pręt gwintowany  
M10x125 DIN 976-1**Fundamentowanie:**

Leżak należy zakotwić w 2 blokach betonowych o wymiarach 60x25x25cm.  
 Fundament wykonać z betonu C12/15. Montaż przykręcania do fundamentu  
 wg rysunków.

WIDOK Z FRONTU



WIDOK Z BOKU

